

Brusselsingel 10

Amsterdam Nieuw Sloten



Brusselsingel 10

Woonoppervlakte	circa 116m ²
Perceeloppervlakte	108 m ²
Bouwjaar	1995
Aantal slaapkamers	3
Energielabel	B
Zonnige achtertuin	ca 45 m ² (westen) en achterom bereikbaar

Vraagprijs
€ 560.000
K.K.



Brusselsingel 10

Amsterdam Nieuw Sloten



Beste belangstellende,

Dank je wel voor je interesse in **Brusselsingel 10** in Amsterdam. In deze brochure presenteren wij je graag deze **aantrekkelijke eengezinswoning gelegen aan een mooie singel. Het huis heeft veel leefruimte, 3 slaapkamers, een royale badkamer en een zonnige tuin met achterom.** Hier wil je nooit meer weg!

Wil je wonen met uitzicht op een fraaie singel en alle voorzieningen, uitvalswegen en Schiphol vlakbij? Bel dan vrijblijvend voor meer informatie of een bezichtiging.

Al 20 jaar zelf werkzaam en woonachtig in deze fijne wijk kan ik je als makelaar ook alles over de locatie vertellen!

Miranda



Vlindermolen Makelaardij

Watermaalpad 1
1066 WX Amsterdam

020 774 14 94 / 06 513 52 985
info@vlindermolen.nl
vlindermolen.nl

Omschrijving

Fraaie aan de Brusselsingel gelegen eengezinswoning met 3 slaapkamers, een royale zonnige tuin (ca 45 m²) met stenen berging en het winkelcentrum Belgiëplein om de hoek. Vanuit de keuken aan de voorzijde kijk je prachtig uit op de singel met aan beide kanten bomen. De zonnige tuin op het westen is achterom bereikbaar. De woning heeft enige aandacht (kozijnen) nodig, waarna je hier nooit meer weg wil.

Kom vooral kijken bij dit fijne huis op een gewilde locatie in Amsterdam Nieuw Sloten!

Indeling

Begane Grond:

Bij binnenkomst in de hal valt meteen het hoge raam op, dat in open verbinding staat met de eerste verdieping. In de hal bevindt zich het toilet en een handige trapkast met veel bergruimte. Twee deuren geven toegang tot de leefruimten. Enerzijds een deur met direct toegang tot de (open) keuken en aan de andere kant van de hal een deur waardoor je direct het woongedeelte betreedt. We beginnen in de open U-vormige keuken aan de voorzijde. De keuken is voorzien van een 5-pits gasfornuis, een inbouwoven, een koel-vries combinatie en een vaatwasmachine. De woonkamer is heerlijk ruim en licht. De grote schuifpui geeft toegang tot de zonnige tuin op het westen. Achterin staat een stenen berging, perfect voor het stallen van fietsen. De tuin is achterom bereikbaar. Er is (openbaar) parkeergelegenheid direct achter de woning en in de Willebroekstraat.

Eerste verdieping:

Op de overloop is er volop natuurlijke lichtinval dankzij het hoge portiek met grote raampartij. De vide voegt een ruimtelijk en speels element toe aan de woning, met een fraai uitzicht op de singel aan de voorzijde van het huis. Vanaf de overloop is er toegang tot de ruime slaapkamers en de riante badkamer. De badkamer is voorzien van toilet, wastafelmeubel en inloopdouche. Ook is hier de wasmachine- en droger aansluiting.

Tweede verdieping:

De open trap met vide leid je naar de grote overloop op de tweede verdieping. Ideaal om bijvoorbeeld te gebruiken als werkruimte. Er is een bergkast met de cv-opstelling. Vanaf de overloop heb je direct toegang tot de ruime en lichte derde slaapkamer.

Omschrijving

Woonomgeving en bereikbaarheid:

Amsterdam Nieuw Sloten is een zeer plezierige wijk om te wonen. Een veilige, groene en kindvriendelijke wijk met veel speelvoorzieningen, goede scholen, kinderdagverblijven en volop sportmogelijkheden zoals hockey, voetbal, golf, rugby, judo, wielervedbaan, squash en maneges. Het Belgiëplein met winkels voor de dagelijkse boodschappen is op 2 minuten loopafstand. Het Vondelpark is op circa 15 minuten fietsafstand. Goede Openbaar Vervoer voorzieningen vind je op een paar minuten loopafstand (zoals bijvoorbeeld tram 2 naar Amsterdam Centraal Station en bushalte 69 naar Schiphol). Het is een ideale locatie, dichtbij belangrijke uitvalswegen zoals de A4, A5, A9 en A10 en Schiphol.

Parkeren is openbaar en vooralsnog gratis. In je vrije tijd kun je ontspannen bij de Oeverlanden en de strandjes van de Nieuwe Meer of wandelen door het prachtige natuurgebied de Vrije Geer. Deze natuurgebieden maken deel uit van de Groene As, een ecologische verbindingszone met prachtig landschap tussen Amstelland en Spaarnwoude. Kortom alles is binnen handbereik!

Erfpacht:

De woning ligt op erfpachtgrond van de gemeente Amsterdam. Het huidige tijdvak van voortdurende erfpacht is afgekocht tot en met 31-08-2044.

Highlights:

- Aantrekkelijke eengezinswoning met ca 116 m2 woonoppervlakte
- 3 slaapkamers
- Veel lichtinval door hoge portiek en vide
- Zonnige grote tuin (ca 45 m2) met externe stenen berging
- Achterom bereikbaar met (openbaar) parkeermogelijkheid direct achter het huis
- Energielabel B
- Voortdurende erfpacht, afgekocht tot en met 31-08-2044.
- Mooie en gewilde locatie
- Kindvriendelijke, groene en veilige wijk
- Uitstekende openbaar vervoer voorzieningen
- Enige kozijnen te vervangen
- Oplevering in overleg, kan snel

Dit huis mag je niet missen als je op zoek bent naar een eengezinswoning in Amsterdam!

Heb je interesse? Neem snel contact op voor meer informatie of het direct inplannen van een bezichtiging!

Description

Beautiful family house located on the Brusselsingel and provided with 3 bedrooms, a spacious sunny garden (approx. 45 m²) with a stone storage shed and the Belgiëplein shopping center around the corner. From kitchen at the front side, you have a beautiful view of the canal with trees on both sides. The sunny west-facing garden is accessible from the back. The house needs some attention (window frames), after which you'll never want to leave! Come and see this great house in a sought-after location in Amsterdam Nieuw Sloten!

Layout

Ground Floor:

Upon entering the hall, the high window immediately catches your eye, connecting to the first floor in an open layout. In the hall there is a toilet and a convenient stair cupboard with ample storage space. Two doors provide access to the living area. On one side of the hall a door leads directly to the (open) kitchen and through the door on the other side you walk directly into the living room. We start in the open U-shaped kitchen at the front. The kitchen is equipped with a 5-burner gas stove, built-in oven, fridge-freezer and a dishwasher. The living room is spacious and bright. The large sliding doors provide access to the sunny garden on the west. At the back there is a stone storage shed, perfect for storing bikes and more. The garden is accessible from the back. There is (public) parking directly behind the house and in the Willebroekstraat.

First Floor:

On the landing you will directly notice the natural light thanks to the high portico with a large window. The loft adds a spacious and playful element to the house, with a beautiful view of the canal at the front of the house. From the landing, there is access to the spacious bedrooms and bathroom. The bathroom has a toilet, washbasin, and walk-in shower. The washer and dryer connections are also located here.

Second Floor:

The open staircase with a loft leads you to the large landing on the second floor. You can decide to use this as your workspace. There is a storage cupboard with the central heating system. From the landing, you have direct access to the spacious and bright third bedroom.

Description

Living Environment and Accessibility:

Amsterdam Nieuw Sloten is a very pleasant neighborhood to live in. A safe, green, and child-friendly neighborhood with many playgrounds, good schools, daycare centers and plenty of sports facilities such as hockey, football, golf, rugby, judo, cycling track, squash and riding stables. The Belgiëplein with shops for daily groceries is nearby. The Vondelpark is approximately 15 minutes by bike. Good public transport facilities are a few minutes' walk away (such as tram 2 to Amsterdam Central Station and bus 69 to Schiphol). It is an ideal location, close to major highways such as the A4, A5, A9, and A10, as well as Schiphol.

Parking is public and currently free. In your free time you can relax at the Oeverlanden and the beaches of the Nieuwe Meer or walk through the beautiful nature reserve, the Vrije Geer. These nature reserves are part of the Green Axis, an ecological connection zone with beautiful landscapes between Amstelland and Spaarnwoude. In short, everything is within reach!

Groundlease:

The property is situated on leasehold land owned by the municipality of Amsterdam. The current periode of continuous leasehold has been bought off until 31-08-2044.

Highlights:

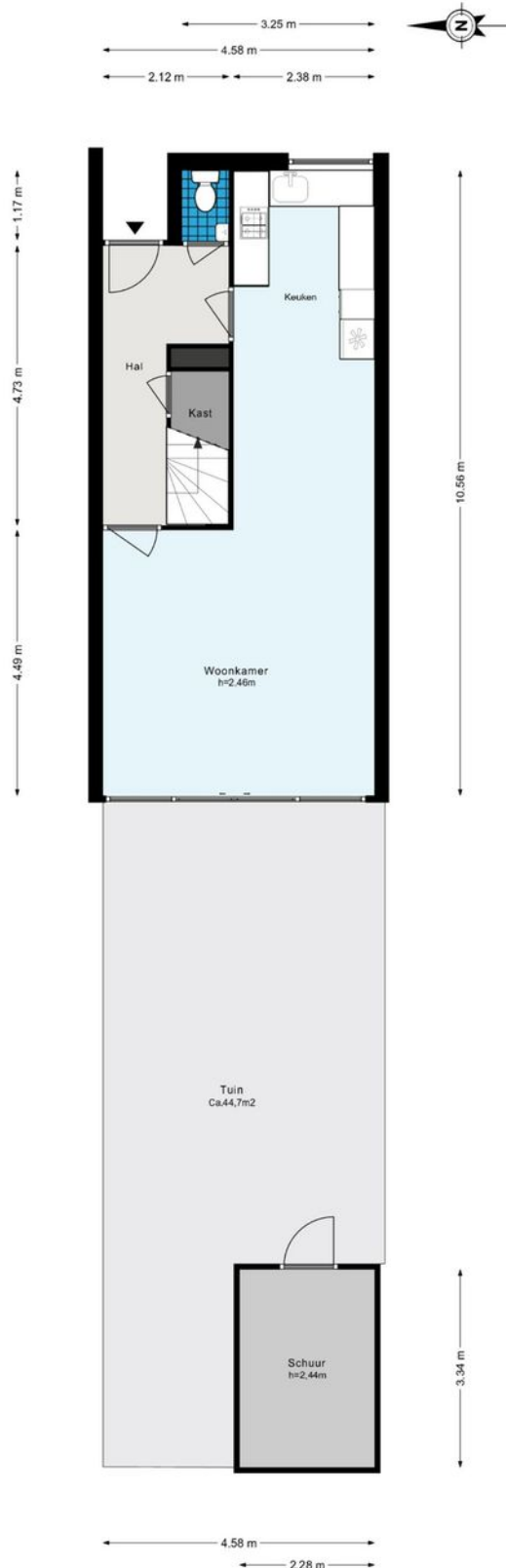
- Attractive family house with approx. 116 m2 of living space
- 3 bedrooms
- Lots of light through a high portico and loft
- Sunny large garden (approx. 45 m2) with an external stone storage
- Backyard accessible with (public) parking directly behind the house
- Energy label B
- Continuous groundlease, bought off until 31-08-2044
- Beautiful and sought-after location
- Child-friendly, green, and safe neighborhood
- Excellent public transport facilities
- Some window frames to be replaced
- Delivery by agreement, can be quick

Check this house if you are looking for a real family home in Amsterdam!

Interested? Contact us quickly for more information or to schedule a viewing!

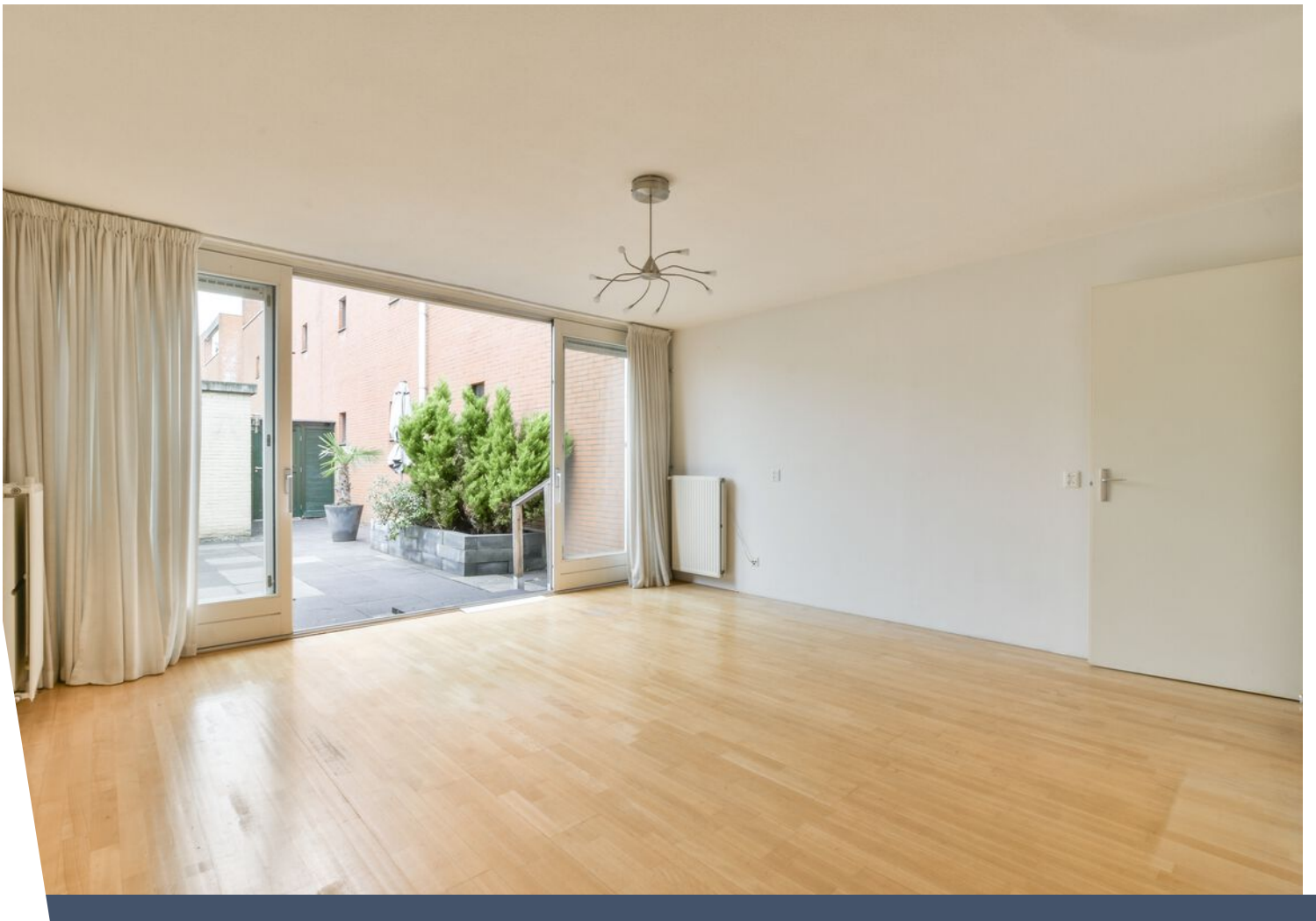
Begane grond / grnd floor

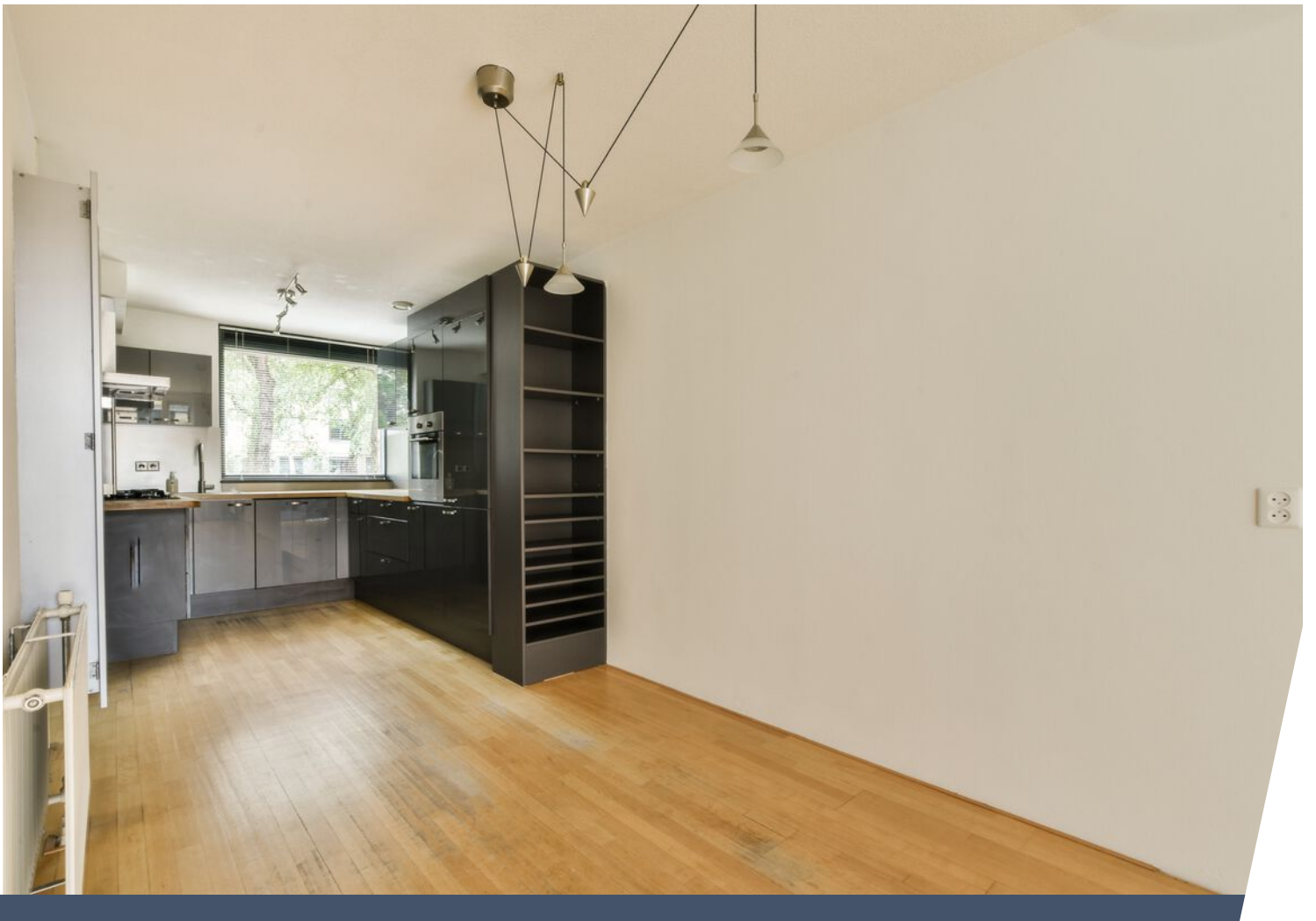
Brusselsingel 10 - Amsterdam
Begane grond





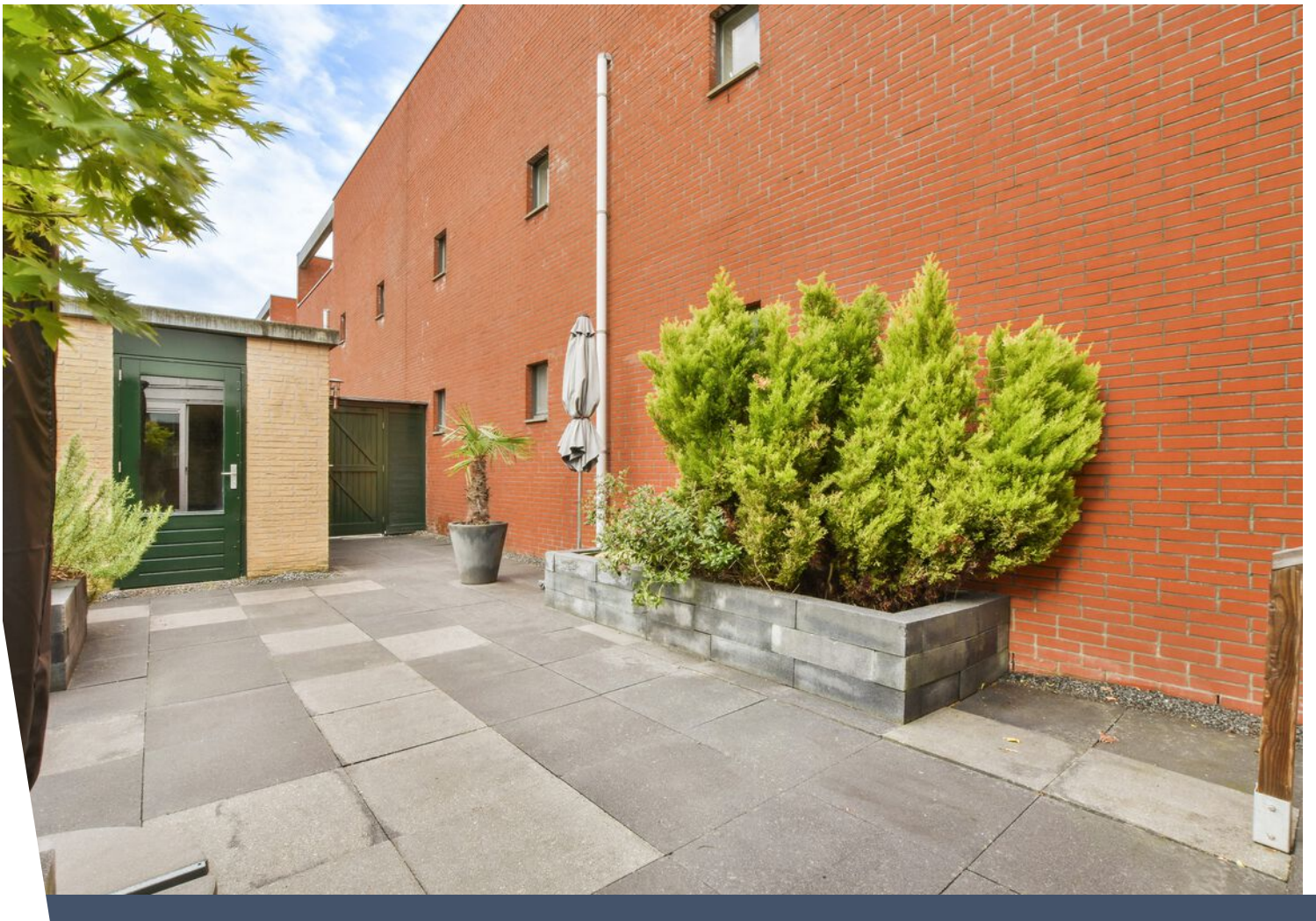


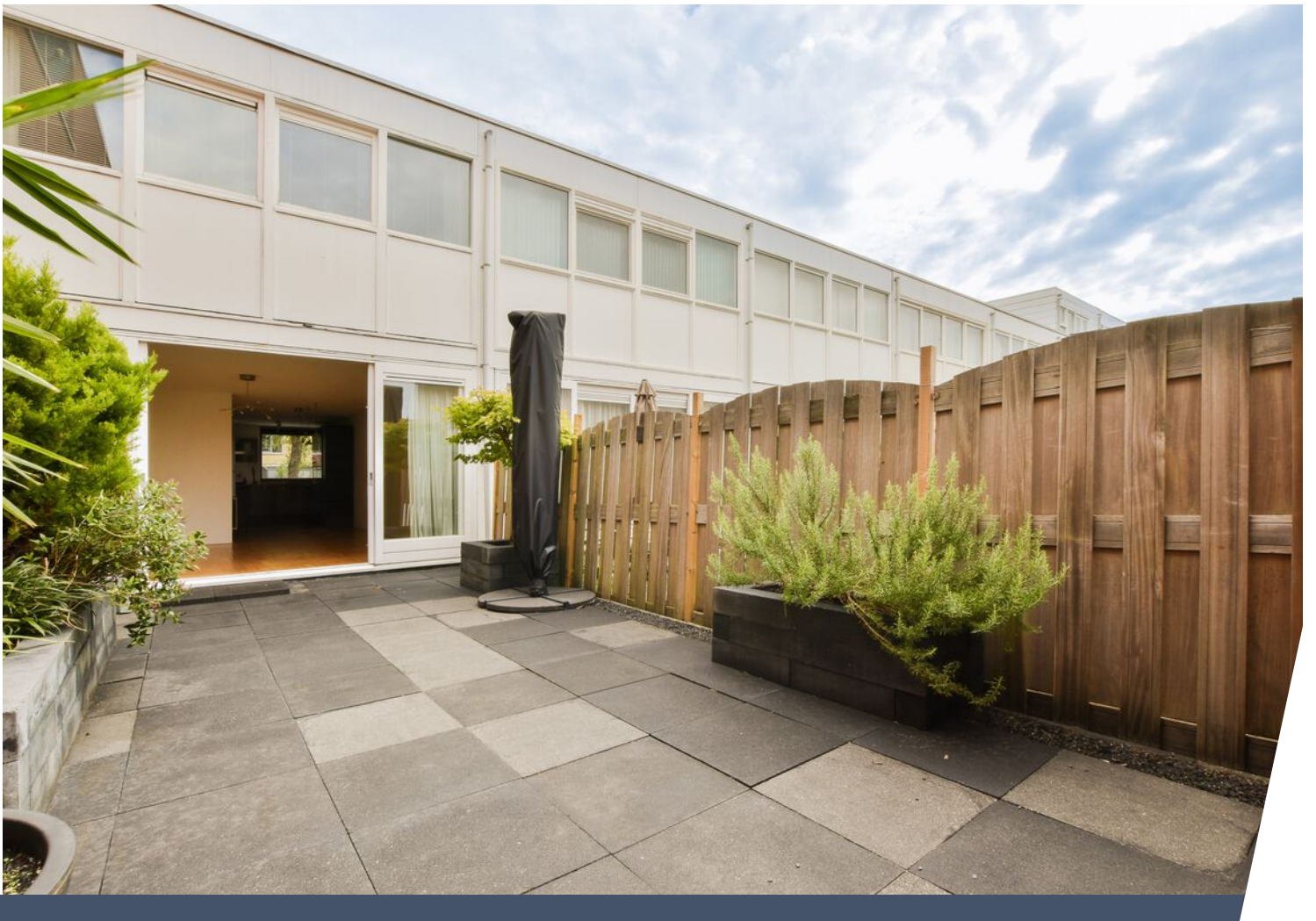






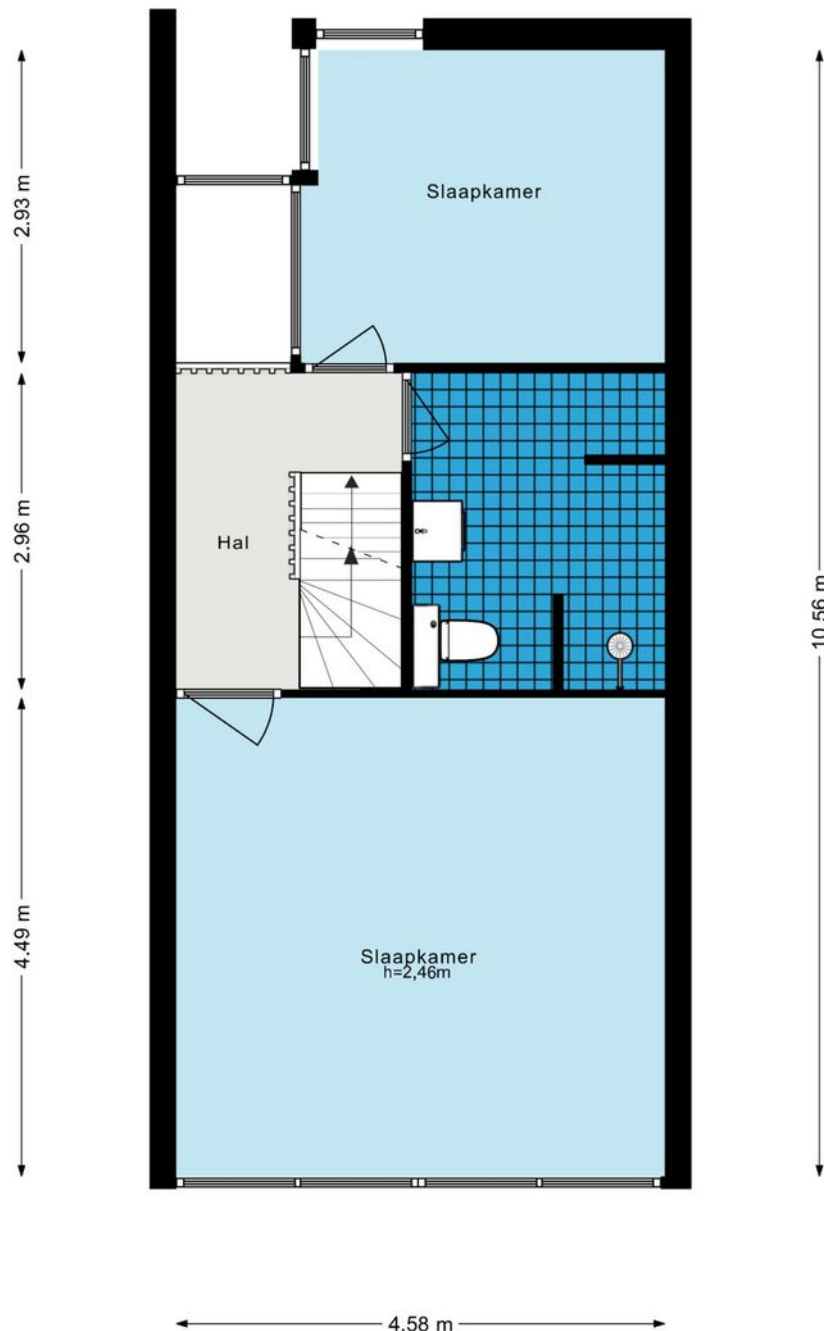
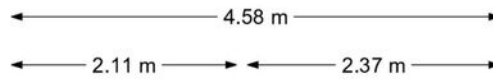






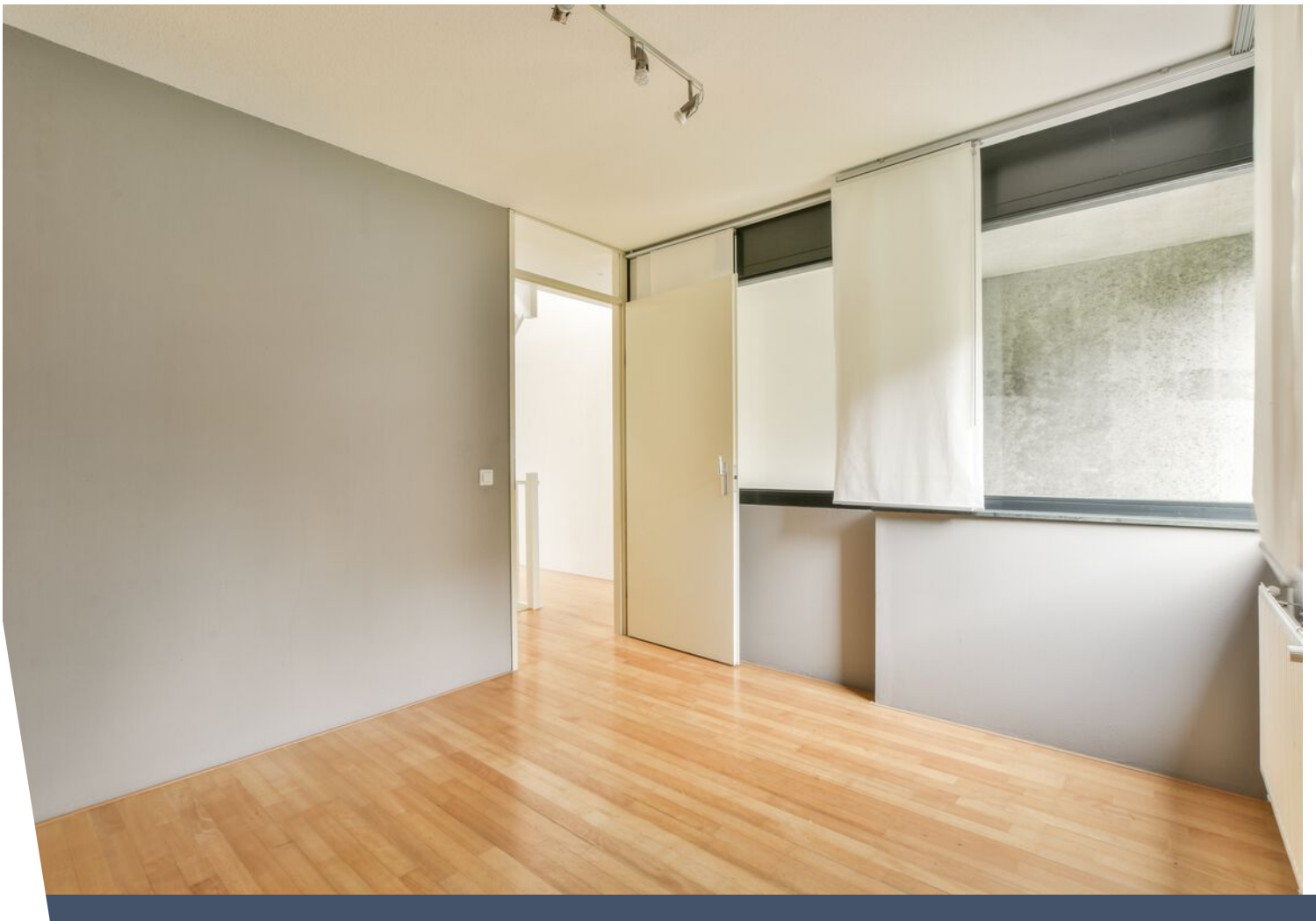
1e verdieping / 1st floor

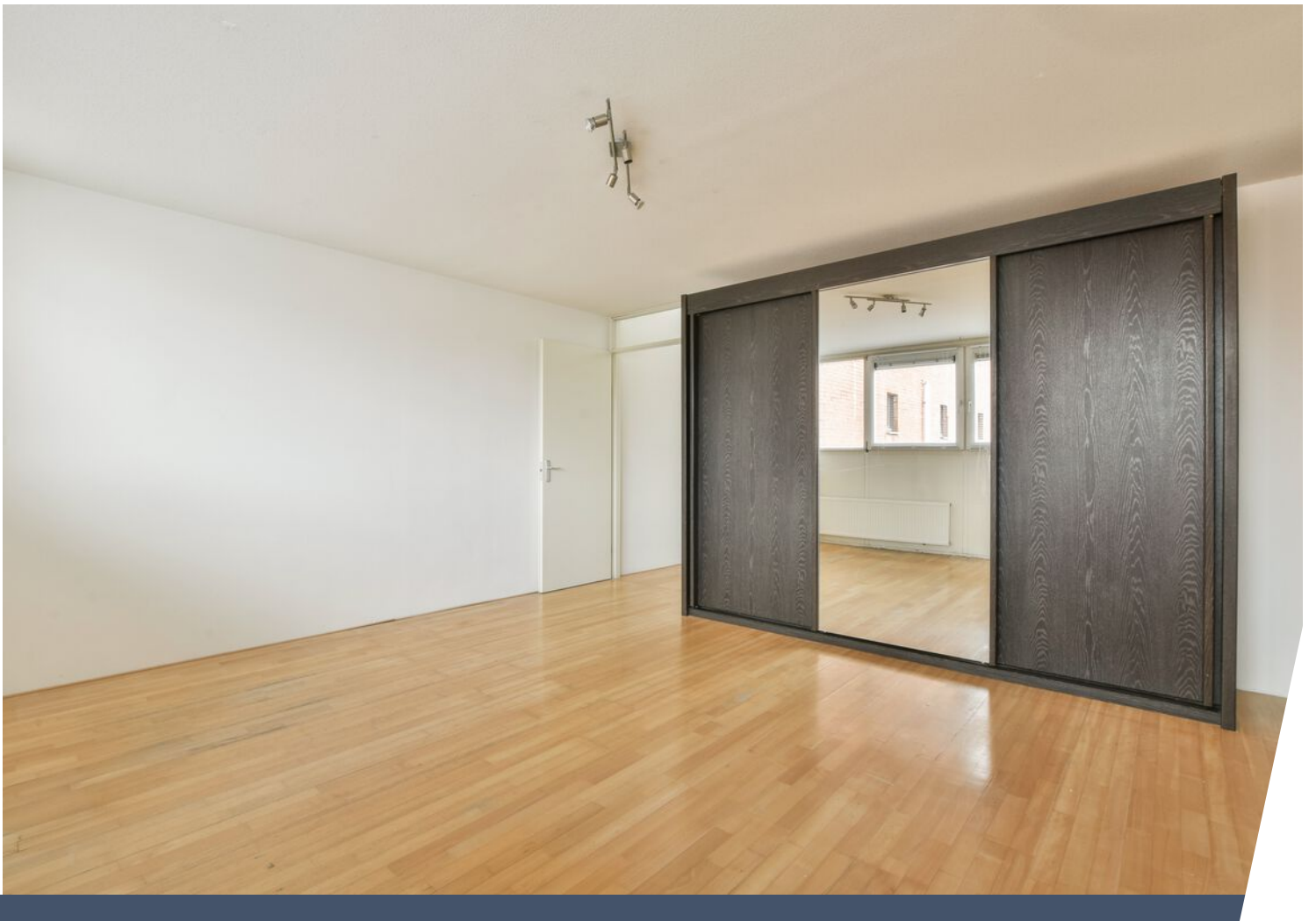
Brusselsingel 10 - Amsterdam Eerste verdieping

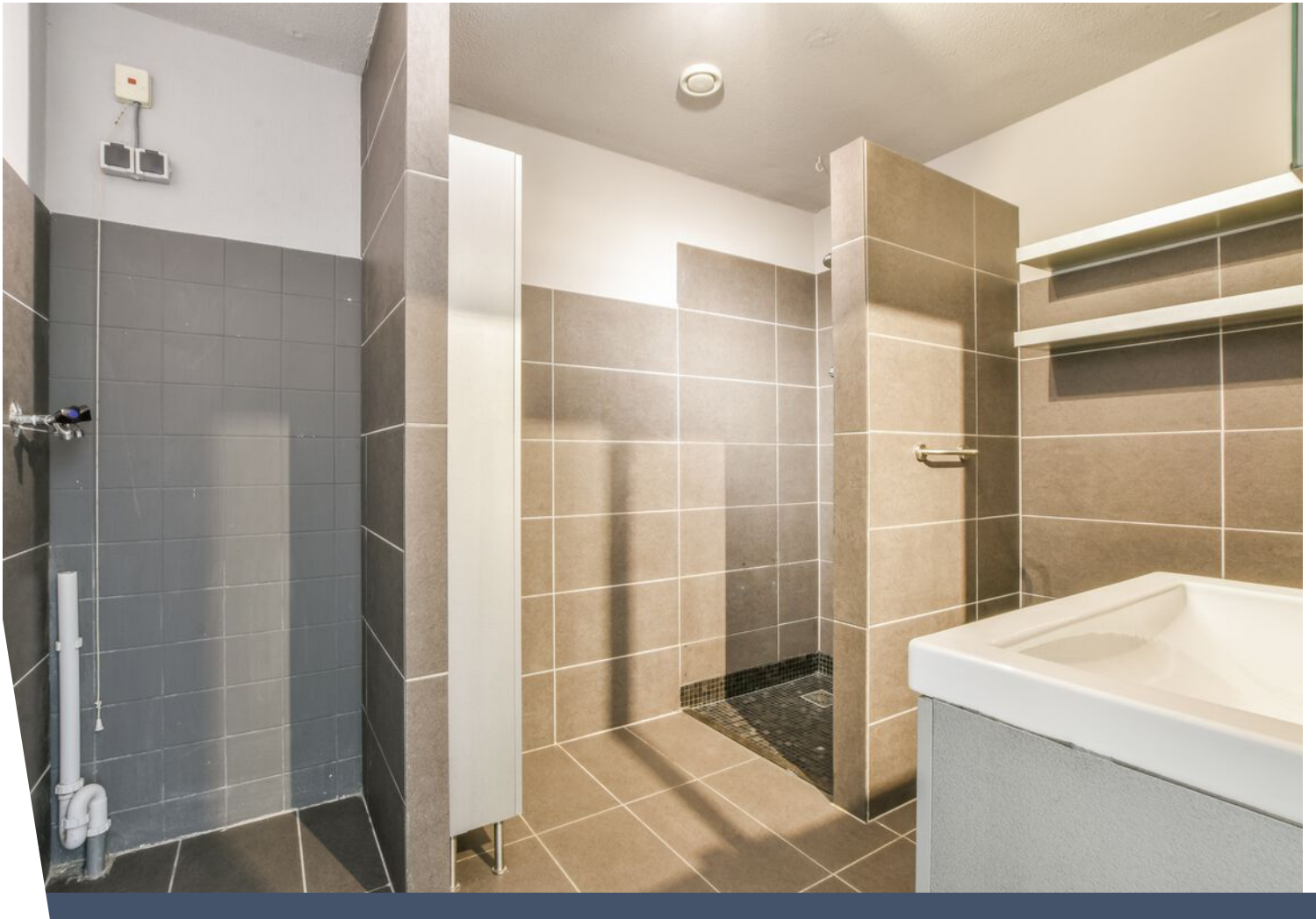


De plattegronden zijn geproduceerd voor promotionele doeleinden en ter indicatie.
Aan de plattegronden kunnen geen rechten worden ontleend.
© www.woningmedia.nl



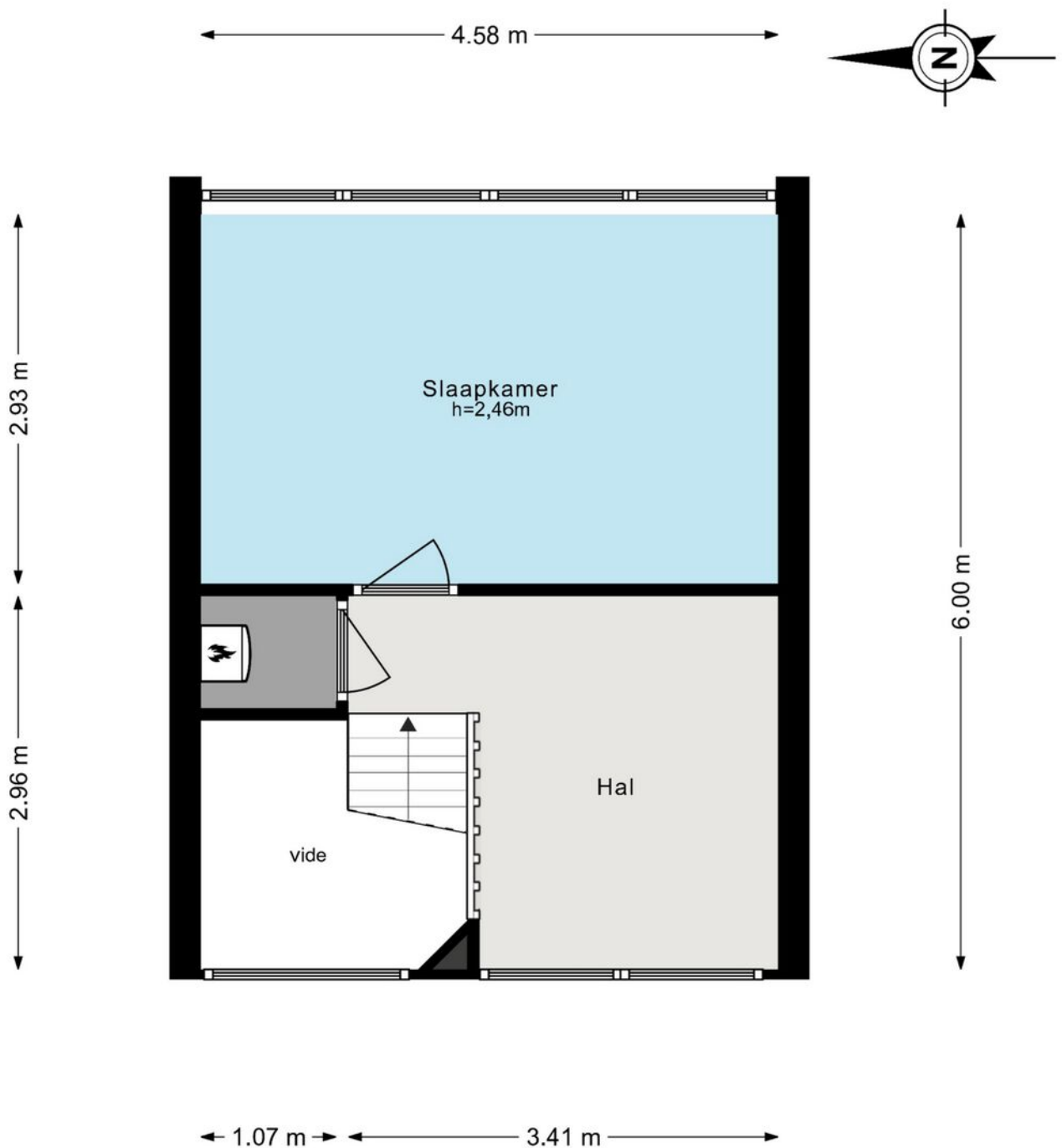






2e verdieping / 2nd floor

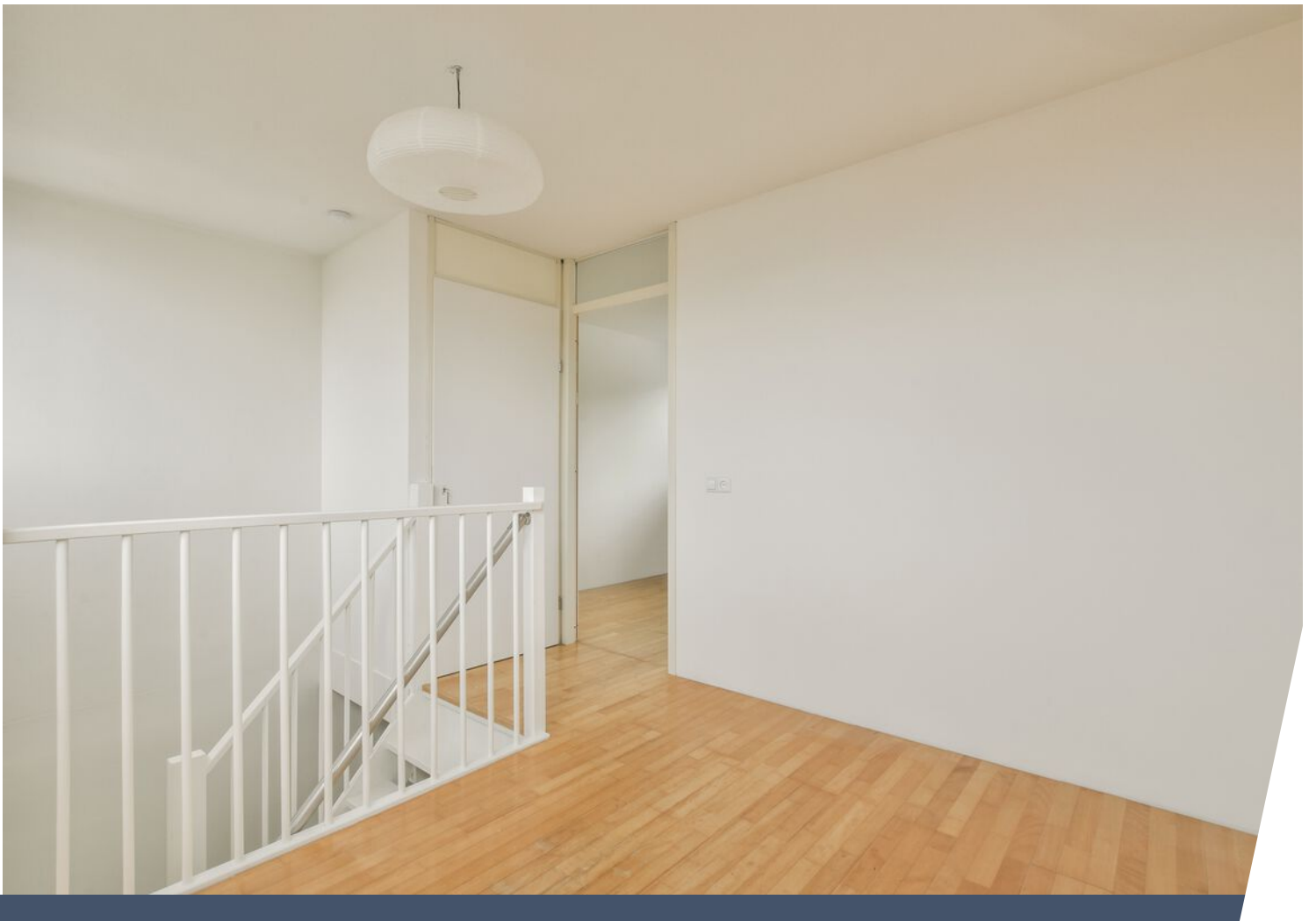
Brusselsingel 10 - Amsterdam Tweede verdieping

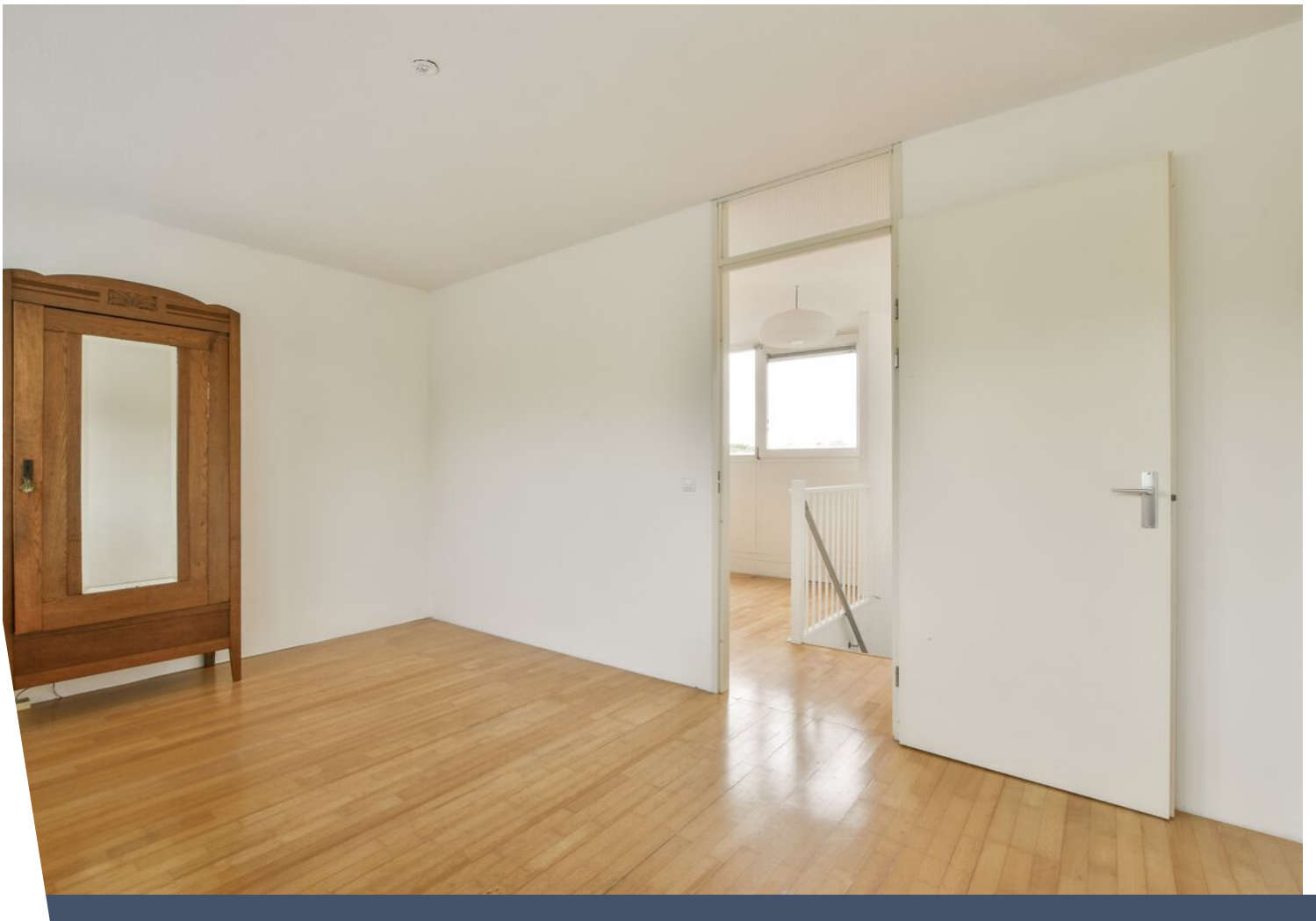


De plattegronden zijn geproduceerd voor promotionele doeleinden en ter indicatie.
Aan de plattegronden kunnen geen rechten worden ontleend.

© www.woningmedia.nl

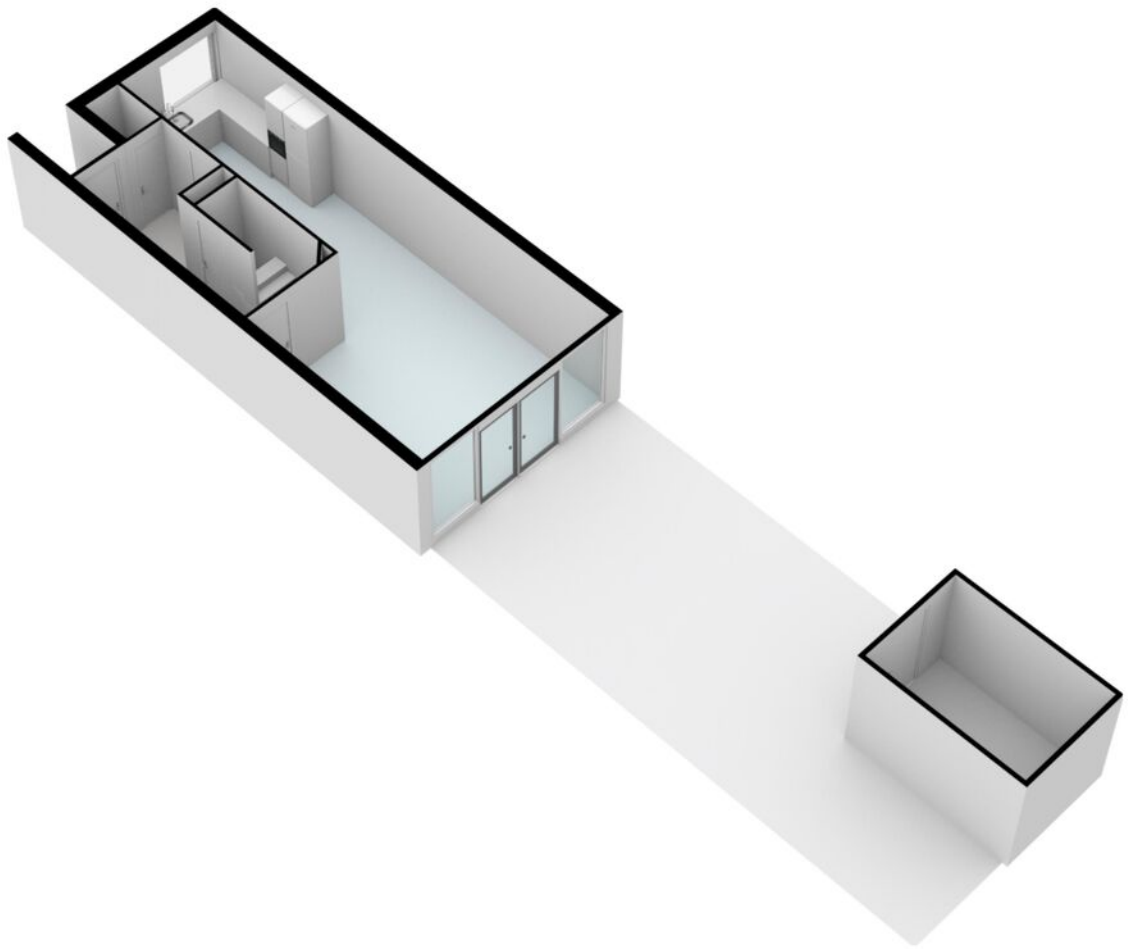




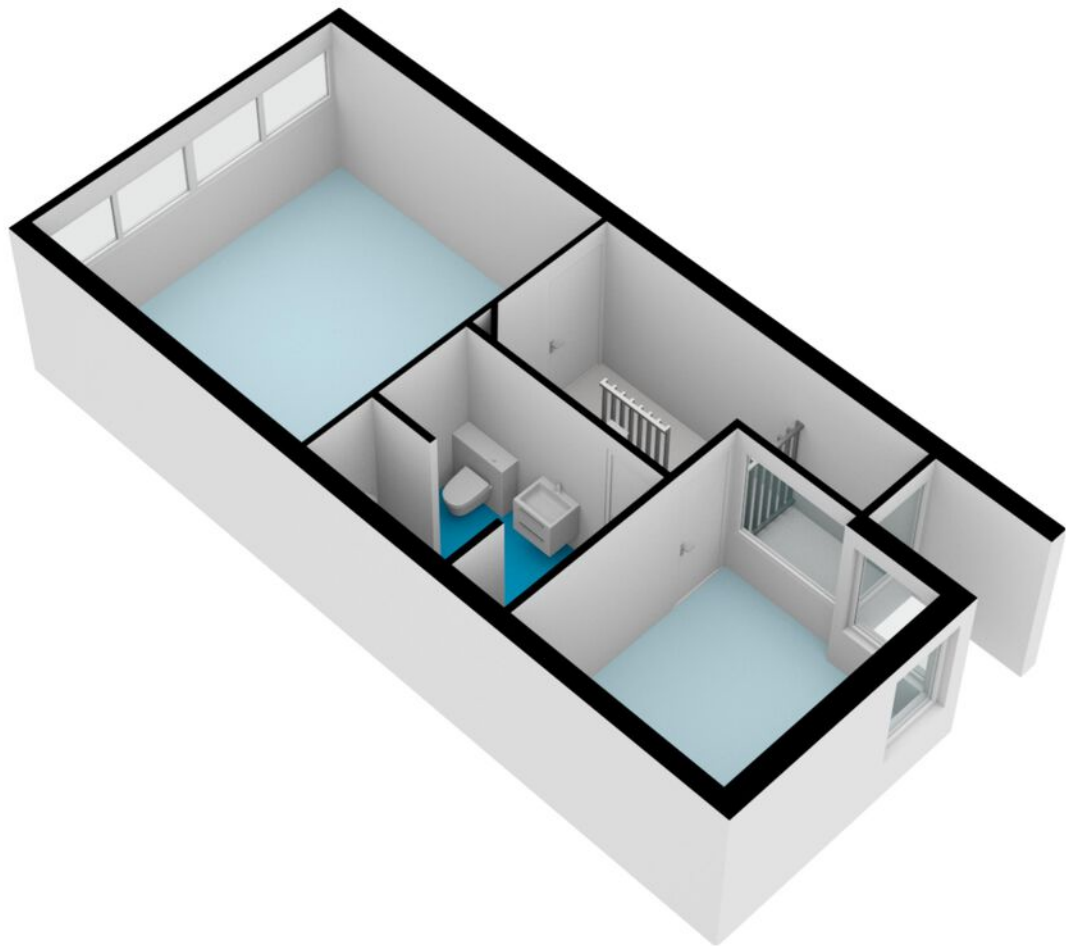




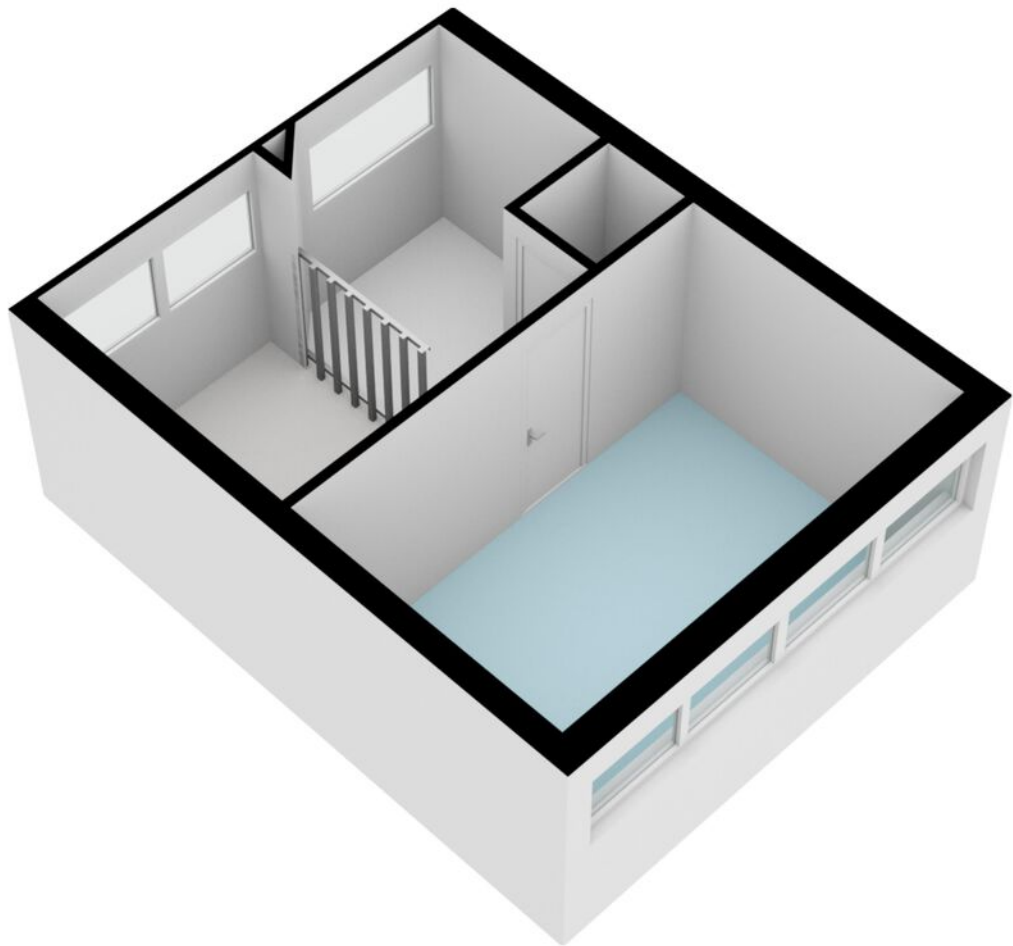
Groundfloor 3D



1st Floor 3D



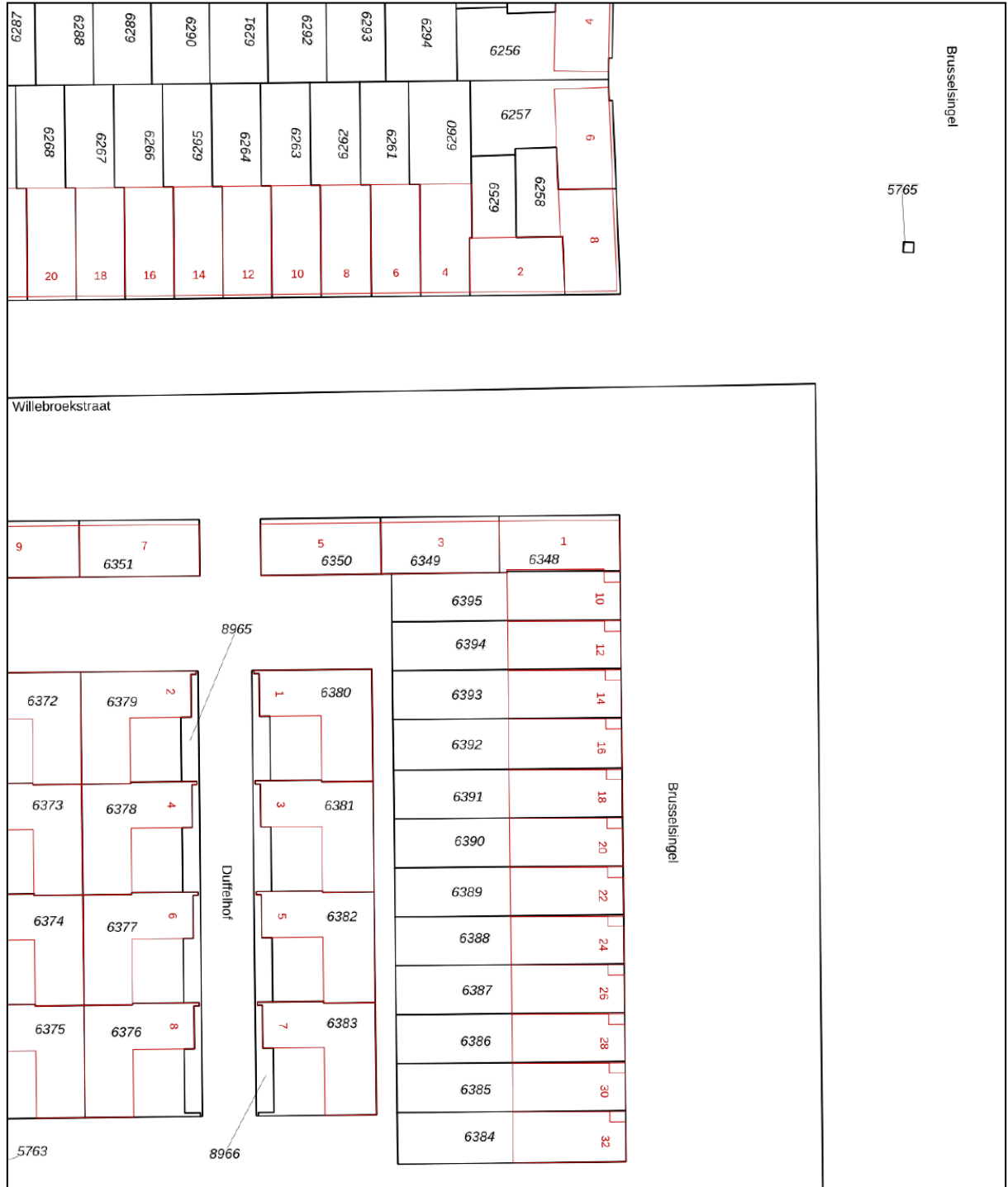
2nd floor 3D




Kadastrale kaart

Kadastrale kaart

Uw referentie: Brusselsingel 10

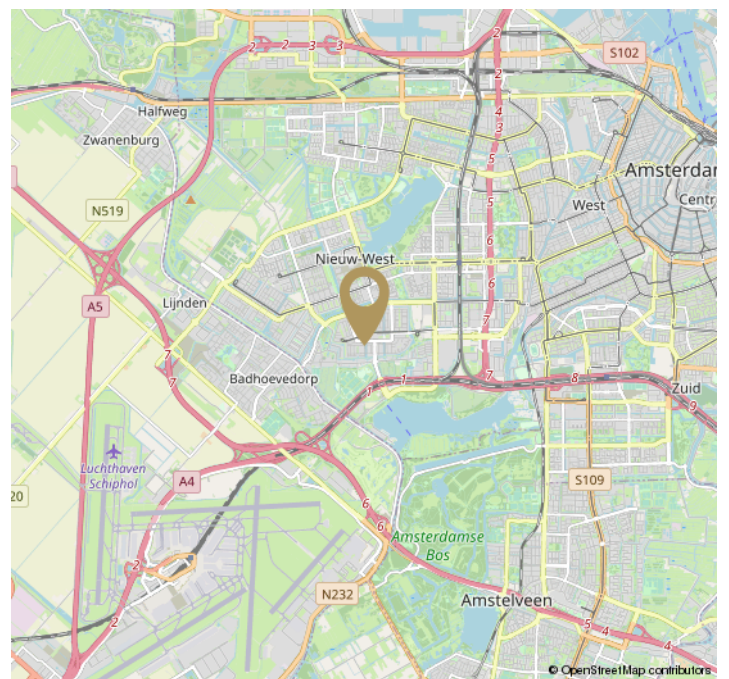
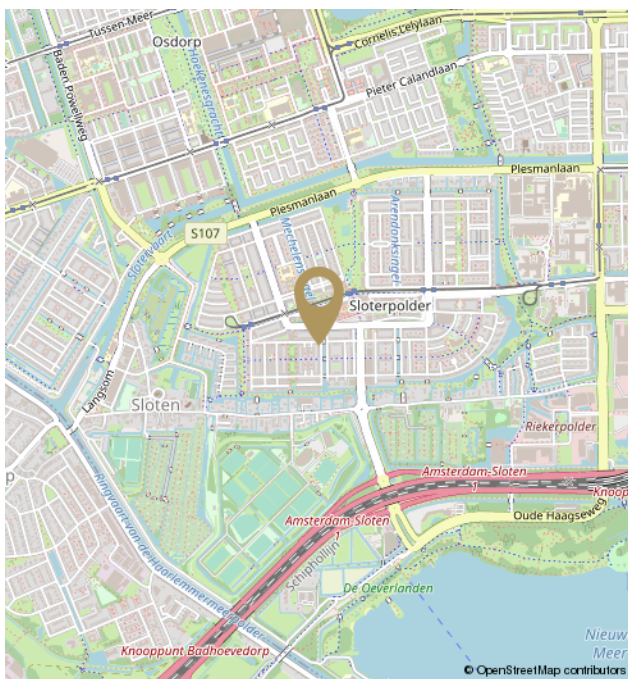
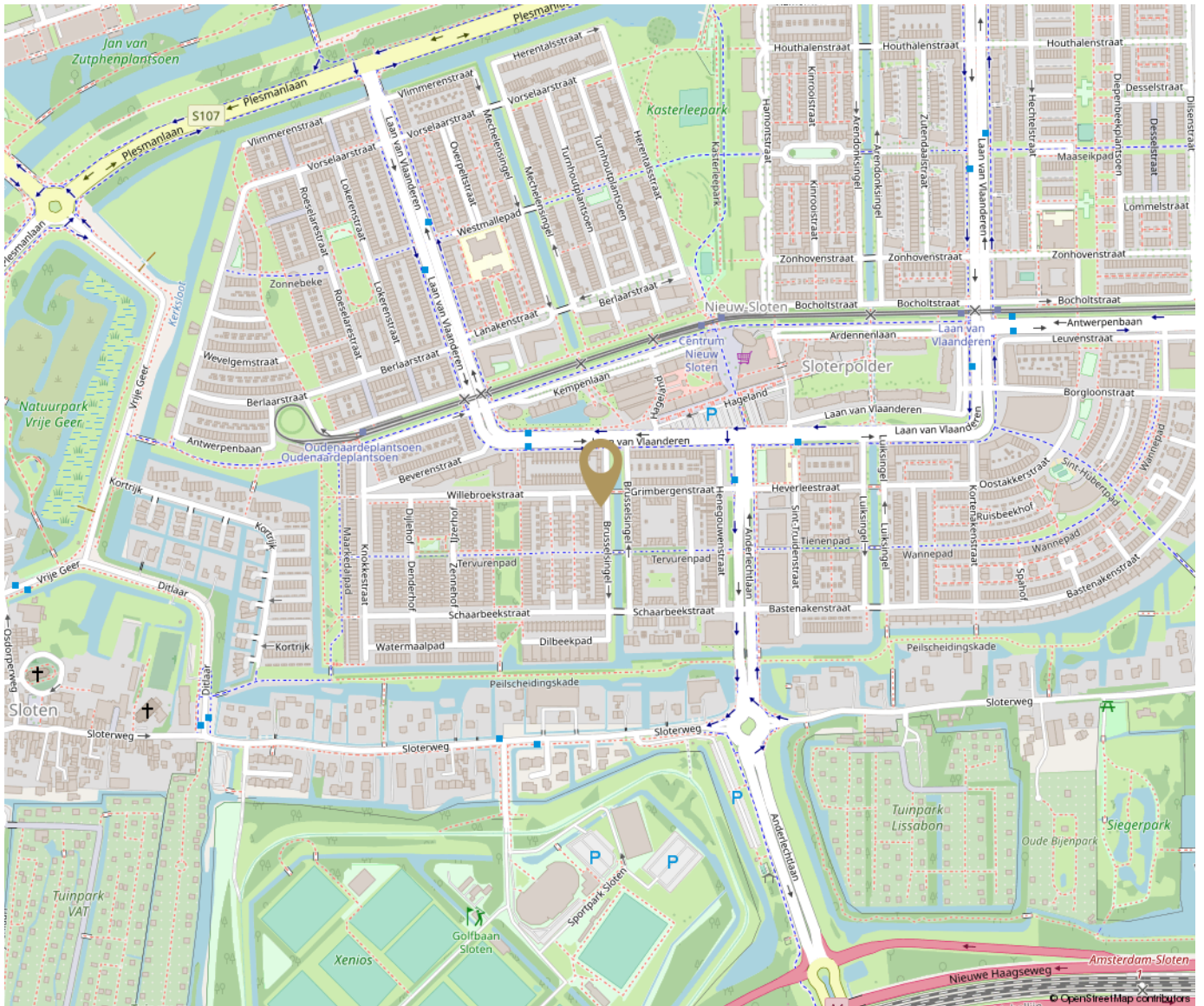


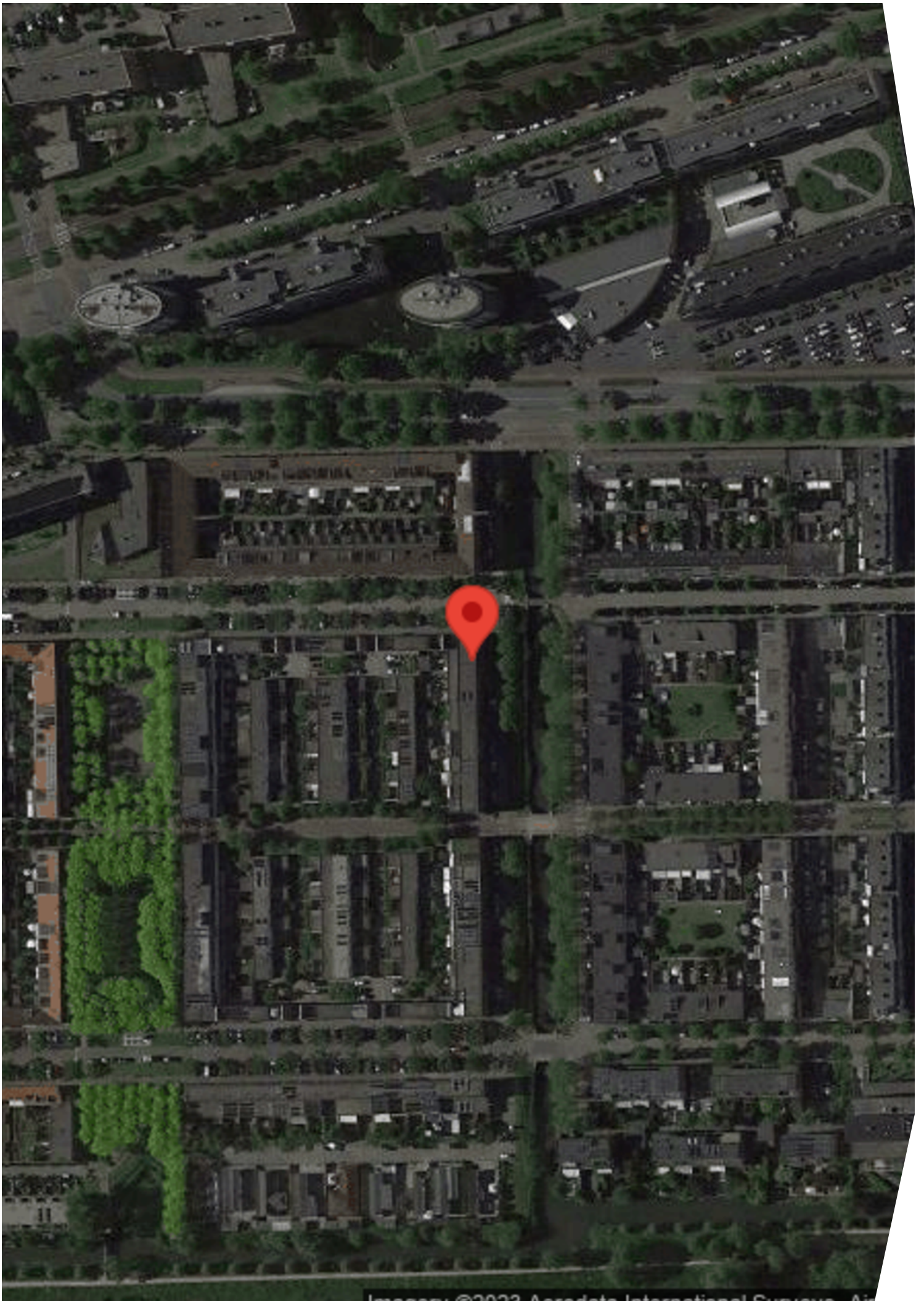
<p>12345 Deze kaart is noordgericht</p> <p>25 Perceelnummer</p> <p>Huisnummer</p> <p>— Vastgestelde kadastrale grens</p> <p>— Voorlopige kadastrale grens</p> <p>— Administratieve kadastrale grens</p> <p>— Bebouwing</p>	<p>Schaal 1: 500</p> <p>Kadastrale gemeente Sloten Noord-Holland</p> <p>Sectie E</p> <p>Perceel 6395</p>	<p>kadaster</p> 
--	--	--

Aan dit uittreksel kunnen geen betrouwbare maten worden ontleend. De Dienst voor het kadaster en de openbare registers behoudt zich de intellectuele eigendomsrechten voor, waaronder het auteursrecht en het databankenrecht.

Voor een eensluidend uittreksel, geleverd op 21 september 2023
De bewaarder van het kadaster en de openbare registers

Locatie op de kaart





Disclaimer

De informatie is door ons met de grootste zorg samengesteld. Alle verstrekte informatie moet beschouwd worden als een uitnodiging tot het doen van een bod of om in onderhandeling te treden. Onzerzijds wordt echter geen enkele aansprakelijkheid aanvaard voor enige onvolledigheid, onjuistheid of anderszins, dan wel de gevolgen daarvan. Alle opgegeven maten en oppervlakten zijn indicatief.

The information provided has been compiled with the utmost care. All information provided should be considered as an invitation to make an offer or to enter into negotiations. However, we do not accept any liability for any incompleteness, inaccuracy, or otherwise, or the consequence thereof. All dimensions and areas provided are indicative. Vlindermolen Makelaardij represents the interest of the seller. We recommend to bring your own purchasing agent.



Hier ben ik thuis
Vlindermolen
Makelaardij